




# 商品カタログ



ぎよくろえん


# 昆布茶

	① 昆布茶 ② 70g 缶 ③ 330円(税込356円) ④ 5×16B ⑤ 4901223209927		① 昆布茶 ② 70g 紙缶 ③ 330円(税込356円) ④ 5×16B ⑤ 4901223209934		
	① 塩にこだわった昆布茶 ② 2g×12本 袋 ③ 220円(税込237円) ④ 10×10B ⑤ 4901223101306		① 塩にこだわった昆布茶 ② 2g×18本 スタンド袋 ③ 330円(税込356円) ④ 10×10B ⑤ 4901223101351		
	① お徳用 昆布茶 ② 300g(150g×2袋) 袋 ③ 650円(税込702円) ④ 5×8B ⑤ 4901223209453		① 昆布茶スタンド袋 ② 1kg ③ 2000円(税込2160円) ④ 10×2B ⑤ 4901223209941		
	① こんぶ茶(カルシウム入り) ② 45g 缶 ③ 330円(税込356円) ④ 5×16B ⑤ 4901518351157		① こんぶ茶スタンド袋(顆粒) ② 95g スタンド袋 ③ 500円(税込540円) ④ 10×6B ⑤ 4901518351171		
	① こんぶ茶箱入り(粉末) ② 400g 箱 ③ 1100円(税込1188円) ④ 10×2B ⑤ 4901518351621		① こんぶ茶業務用(粉末) ② 1kg 箱 ③ 2240円(税込2419円) ④ 10×2B ⑤ 4901518350051		
	① こんぶ茶袋入り(粉末) ② 130g 袋 ③ 560円(税込605円) ④ 10×6B ⑤ 4901518350617		① 減塩こんぶ茶 ② 50g スタンド袋 ③ 300円(税込324円) ④ 5×16B ⑤ 4901518351515		



**あじのこんぶ茶南蛮漬け材料(4人分)**  
 あじ 4尾(660g) (A) 塩 少々 こんぶ茶 大さじ2 小麦粉 大さじ2 湯 400ml 玉ねぎ(薄切り) 大1個(300g)  
 酢 100ml ピーマン(薄切り) 2個(70g) 砂糖 大さじ6 にんじん(細切り) 小2/3本(60g)  
 しょうゆ 大さじ4 揚げ油 適量 赤唐辛子(輪切り) 2本

**作り方**  
 (1)あじは三枚におろしてぜいごを取り5cmくらいの長さに切って塩を振り小麦粉をまぶす※あじは3枚におろして300gくらい。(2)ボウルに(A)を合わせ、野菜を加えて漬ける。  
 (3)熱した揚げ油で(1)をからりと揚げ、熱いうちに(2)に加えて漬け込む。



**炊き込みご飯材料(4人分)**  
 米 カップ3(1人120g) こんぶ茶 添付のスプーン6杯 鶏肉(もも肉) 150g しいたけ 2枚 にんじん 1/4本  
 みりん 大さじ1 しょうゆ 大さじ1 ぎんなん 8個 さやえんどう 8枚

**作り方**  
 (1)米は炊く30分ほど前に洗って、ざるにあげておきます。(2)鶏もも肉とにんじんは細切り、しいたけは薄切り、油揚げは油ぬきして細切りにします。(3)炊飯器に(1)を入れてみりんとしょうゆを加え、目盛りまで水を注ぎ、(2)をこんぶ茶を加えてひと混ぜして炊きます。(4)さやえんどうは色よくゆで、ぎんなんは松葉にさします。  
 (5)炊き上がったら10分ほど蒸らし、器に盛り付けて、さやえんどうとぎんなんを飾ります。

# 梅昆布茶

	① 梅昆布茶(しそ入) ② 50g 缶 ③ 330円(税込356円) ④ 5×16B ⑤ 4901223209767		① 梅昆布茶(しそ入) ② 50g 紙缶 ③ 330円(税込356円) ④ 5×16B ⑤ 4901223209774		① 梅昆布茶 ② 60g 缶 ③ 330円(税込356円) ④ 5×16B ⑤ 4901223209781
	① 塩にこだわった梅昆布茶 ② 2g×12本 袋 ③ 220円(税込237円) ④ 10×10B ⑤ 4901223103300		① 塩にこだわった梅昆布茶 ② 2g×18本 スタンド袋 ③ 330円(税込356円) ④ 10×10B ⑤ 4901223103355		① 梅昆布茶スタンド袋 ② 1kg ③ 2500円(税込2700円) ④ 10×2B ⑤ 4901223209798
	① うめこんぶ茶(カルシウム入り) ② 40g 缶 ③ 330円(税込356円) ④ 5×16B ⑤ 4901518451017		① うめこんぶ茶スタンド袋(顆粒) ② 85g スタンド袋 ③ 500円(税込540円) ④ 10×6B ⑤ 4901518451031		① 減塩梅こんぶ茶 ② 45g スタンド袋 ③ 300円(税込324円) ④ 5×16B ⑤ 4901518451512
	① 梅こんぶ茶業務用(粉末) ② 500g 箱 ③ 1848円(税込1995円) ④ 20入 ⑤ 4901518450072		① 梅こんぶ茶袋入り(粉末) ② 110g 袋 ③ 560円(税込604円) ④ 10×6B ⑤ 4901518450614		

※①商品名 ②内容量 ③希望小売価格 ④ケース入数 ⑤JANコード ※税込価格は2014年4月1日から8%での価格になっております。

鶏の唐揚げ 梅こんぶねぎだれ材料【2人分】

鶏もも肉 大1枚 揚げ油 適量

A 玉ねぎのみじん切り 1/4個分 梅こんぶ茶、しょうゆ、酒 各小さじ1 塩 小さじ1/4 しょうがのすりおろし1/2片分  
 B梅こんぶ茶、ごま油、酢 各大さじ1/2 片栗粉、小麦粉 各大さじ2 レタス 1/2枚(細切り) 30g きゅうり 1/2本(斜め薄切り) 50g

作り方

(1)鶏もも肉は、一口大に切り、Aで下味をつける。10分ほどおき、Bをまぶしておく。(2)玉ねぎみじん切りに塩少々をまぶし、しんなりしたら水にさらし、水けをしっかりときる。Cを混ぜ合わせておく。(3)フライパンに1を入れて、サラダ油を鶏肉がかぶるくらいまで入れて、中火で4分揚げ、時折、返しながら、さらに4分揚げる。強火にしてカリッとしたら取り出す。(4)器にレタスときゅうりを混ぜてのせ、3を盛りつけて、2をかける。



梅こんぶ茶風味の野菜ちゃんこ材料(4人分)

鶏ひき肉 200g (A) 塩 小さじ1/3 水 1000ml 酒・しょうがのしぼり汁 各小さじ1

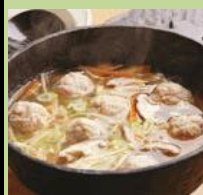
梅こんぶ茶 大さじ3 こしょう 少々 にんじん(千切り) 小1本(100g) 片栗粉 小さじ2

ごぼう(ささがき) 1/2本(100g) 卵 小1/2個 干しいたけ 2枚(約10g) 長ねぎ(輪切り) 1/2本(50g)

もやし・えのきだけ 1袋 一味唐辛子(お好みで) 少々

作り方

(1)ボウルに鶏ひき肉と(A)を入れてよく練り、梅干大に丸める。(10個くらい) (2)土鍋に水1000mlと梅こんぶ茶とにんじんとごぼうを入れて火にかけ、沸騰したら1を一つずつ落とし入れ、しいたけともやしとえのきを加えてさっと煮る。(3)2にしょうゆ、みりんを各小さじ1で味をととのえ、長ねぎを散らしお好みで一味とうがらしをふる。※にんじん100gは小1本、ごぼう100gは1/2本が目安です。



# 吊り下げシートタイプ

	<p>① 塩にこだわった昆布茶 ② 2g × 12本 × 10袋 ③ 2200円(税込2376円) ④ 1 × 10シート ⑤ 4901223101306</p>		<p>① 塩にこだわった梅昆布茶 ② 2g × 12本 × 10袋 ③ 2200円(税込2376円) ④ 1 × 10シート ⑤ 4901223103300</p>		<p>① 小粒あられシート付 ② 65g × 10袋 ③ 2200円(税込2376円) ④ 1 × 8シート ⑤ 4901223208043</p>
	<p>① 塩にこだわった昆布茶 ② 2g × 18本 × 10袋 ③ 3300円(税込3564円) ④ 1 × 10シート ⑤ 4901223101351</p>		<p>① 塩にこだわった梅昆布茶 ② 2g × 18本 × 10袋 ③ 3300円(税込3564円) ④ 1 × 10シート ⑤ 4901223103355</p>		

※①商品名 ②内容量 ③希望小売価格 ④ケース入数 ⑤JANコード ※税込価格は2014年4月1日から8%での価格になっております。

# グリーンティー・ゆず茶・ひやしあめ

	① グリーンティー ② 120g ③ 330円(税込356円) ④ 10×8B ⑤ 4901223205080		① グリーンティー ② 300g ③ 550円(税込594円) ④ 15×3B ⑤ 4901223205011		① グリーンティー ② 20g×20本 ③ 1000円(税込1080円) ④ 20入 ⑤ 4901223205059
	① グリーンティー ② 1kg 業務用 ③ 2000円(税込2160円) ④ 10×2B ⑤ 4901223205028				
	① ゆず茶 ② 120g スタンド袋 ③ 350円(税込378円) ④ 10×8B ⑤ 4901223316700		① 抹茶ミルク ② 90g スタンド袋 ③ 350円(税込378円) ④ 10×8B ⑤ 4901223316779		① ひやしあめ ② 120g スタンド袋 ③ 350円(税込378円) ④ 10×8B ⑤ 4901223316991
	① おいしいあま酒 ② 120g スタンド袋 ③ 10×8B(9月～2月) ④ 350円(税込378円) ⑤ 4901223316984		① 冷やしあま酒 ② 120g スタンド袋 ③ 10×8B(3月～8月) ④ 350円(税込378円) ⑤ 4901223317004		

## くず湯シリーズ

	① しょうがくず湯 ② 16g×5袋 ③ 300円(税込324円) ④ 20×3B ⑤ 4901223317301		① 抹茶くず湯 ② 16g×5袋 ③ 300円(税込324円) ④ 20×3B ⑤ 4901223317318		① 柚子かりんくず湯 ② 16g×4袋 ③ 300円(税込324円) ④ 20×3B ⑤ 4901223317325
	① 国産しょうが湯 ② 20g×4袋 ③ 230円(税込248円) ④ 20×3くくり ⑤ 4901223316823				

※①商品名 ②内容量 ③希望小売価格 ④ケース入数 ⑤JANコード ※税込価格は2014年4月1日から8%での価格になっております。



グリーンティートースト材料(1人分)  
食パン 適量 グリーンティー 適量 バター 適量(またはマーガリン)  
作り方  
1. 食パンを焼いてバターまたはマーガリンを塗ります。  
2. 1にお好みの量のグリーンティーをふりかけてお召し上がりください。

# 麦茶/ほうじ茶/健康茶

	① こだわり造り麦茶 ② 300g(10g×30袋) ③ 550円(税込594円) ④ 20入 ⑤ 4901223312504		① 黒豆麦茶ティーパック ② 480g(8g×60袋) ③ 1000円(税込1080円) ④ 20入 ⑤ 4901223312344		① ほうじ茶ティーパック ② 168g(8g×21袋) ③ 400円(税込432円) ④ 10×6B ⑤ 4901223314003
	① ウーロン茶入り麦茶 ② 330g(10g×33袋) ③ 550円(税込594円) ④ 20入 ⑤ 4901223312528		① どくだみ麦茶 ② 330g(10g×33袋) ③ 550円(税込594円) ④ 20入 ⑤ 4901223312559		① はとむぎ麦茶 ② 330g(10g×33袋) ③ 550円(税込594円) ④ 20入 ⑤ 4901223312511
	① 丹波黒100%黒豆茶 ② 156g(6g×26袋) ③ 600円(税込648円) ④ 20入 ⑤ 4901223313198		① 国産ごぼう茶 ② 36g(2g×18袋) ③ 1200円(税込1296円) ④ 20入 ⑤ 4901223313228		① 国産ごぼう茶(箱タイプ) ② 30g(20袋)箱 ③ 800円(税込864円) ④ 20入 ⑤ 4901223319732
	① 国産なたまめ茶 ② 60g(2g×30袋) ③ 2500円(税込2700円) ④ 20入 ⑤ 4901223313211		① 国産なたまめ茶 ② 30g(2g×15袋) ③ 1200円(税込1296円) ④ 20入 ⑤ 4901223313310		① 国産なたまめ茶 ② 30g(20袋)箱 ③ 800円(税込864円) ④ 20入 ⑤ 4901223319763
	① ウーロン茶50P ② 250g(5g×50袋) ③ 1100円(税込1188円) ④ 20入 ⑤ 4976669014534		① 烏龍茶ティーパック ② 260g(5g×50+2袋) ③ 550円(税込594円) ④ 20入 ⑤ 4901223313822		① 国産はと麦茶 ② 60g(5g×12袋) ③ 380円(税込410円) ④ 20×4B ⑤ 4901223313204
	①どくだみ茶ティーパック ②150g(5g×30袋) ③ 880円(税込950円) ④20入 ⑤4976669062023				

※①商品名 ②内容量 ③希望小売価格 ④ケース入数 ⑤JANコード ※税込価格は2014年4月1日から8%での価格になっております。

# お菓子

	① 抹茶奉天 ② 90g ③ 400円(税込432円) ④ 20×6B ⑤ 4901223316465		① 抹茶せんべい ② 60g ③ 400円(税込432円) ④ 20×4B ⑤ 4901223316502		① こんぶ飴 ② 110g ③ 280円(税込302円) ④ 20×6B ⑤ 4901223315024
	① 市松奉天 ② 90g ③ 400円(税込432円) ④ 20×6B ⑤ 4901223316458		① 玄米茶せんべい ② 60g ③ 400円(税込432円) ④ 20×4B ⑤ 4901223316519		
	① 花小梅奉天 ② 70g ③ 400円(税込432円) ④ 20×6B ⑤ 4901223316441				

# その他

	① 慶祝純金昆布茶 ② 2g×10袋 ③ 550円(税込594円) ④ 20入 ⑤ 4901223211036		① 迎春茶 ② 2g×5袋 ③ 330円(税込356円) ④ 10×10B ⑤ 4901223211043		① 味こんぶ茶 ② 50g 袋 ③ 450円(税込486円) ④ 10×10B ⑤ 4901223211012
	① 桜茶(カップ) ② 28g ③ 330円(税込356円) ④ 10×8B ⑤ 4901223207107		① 祝寿茶 ② 結び昆布8本昆布茶2g×8本 桜茶8席 ③ 600円(税込648円) ④ 20入 ⑤ 4901223205639		① お福茶 ② 結びこんぶ8本昆布茶2g×8本 乾燥梅8個 ③ 600円(税込648円) ④ 20入 ⑤ 4901223205622
	① 桜茶(絵馬) ② 20g ③ オープン価格 ④ 20×12B ⑤ 4901223207060		① 桜茶(箱) ② 40g ③ オープン価格 ④ 20×6B ⑤ 4901223207053		① 桜茶(紙) ② 40g ③ オープン価格 ④ 20×8B ⑤ 4901223207046
	① しいたけ茶袋入(顆粒) ② 60g スタンド袋 ③ 500円(税込540円) ④ 10×6B ⑤ 4901518550437		① しいたけ茶缶入(顆粒) ② 30g 缶 ③ 330円(税込356円) ④ 5×16B ⑤ 4901518550369		① 小粒あられ ② 65g 袋 ③ 220円(税込237円) ④ 10×8B ⑤ 4901223208043
	① 昆布粉末 ② 60g ③ 800円(税込840円) ④ 20袋 ⑤ 4901518670043				

※①商品名 ②内容量 ③希望小売価格 ④ケース入数 ⑤JANコード ※税込価格は2014年4月1日から8%での価格になっております。

株式会社大阪 **ぎよくろえん**

〒543-0023大阪市天王寺区味原町6-9

TEL06-6761-7331 FAX06-6763-4755

HP <http://osakagyokuroen.co.jp>

e-mail [gyosaka@gold.ocn.ne.jp](mailto:gyosaka@gold.ocn.ne.jp)

東京・名古屋・所沢

発行日2024年10月